

Der regionale

MEISTERGUIDE

für Ihr Traumhaus!



*Neubau – Sanierung – Renovierung
von Ihrem Meisterbetrieb*



Der regionale Meisterguide: Wozu eigentlich?

Ein Um- oder Neubau steht an – wie schön wäre es nun, wenn man Handwerker finden könnte, die nicht nur fachkompetent, sondern auch zuverlässig sind?

Wie sind Handwerker zu finden, die noch Termine einhalten und offen für Rückfragen und Kundenwünsche sind?

Wie kann ich sicher sein, dass die

Arbeiten tatsächlich mit einer "meisterhaften" Qualität ausgeführt werden, insbesondere, wenn mehrere Unternehmen beauftragt werden und diese sich miteinander abstimmen müssen?

Der regionale Meisterguide möchte Ihnen helfen, solche berechtigten Fragen zu klären. Er möchte Ihnen Anregungen und Ideen rund um das

Thema Umbau, Ausbau und Neubau geben. Und er möchte Ihnen in Beispielen zeigen, dass es heutzutage noch Meisterbetriebe gibt, die ihr Handwerk mit Herz und Verstand ausführen und bei denen der Kundenwunsch im Vordergrund steht.

In unserer schnelllebigen Zeit versuchen schrille Werbeslogans und Discounterpreise uns immer wieder über

Vor Baubeginn



Vor Baubeginn



Qualitätsabstriche hinweg zu täuschen – sowohl fachlich als auch im Umgang mit dem Kunden: Uns werden Fertigprodukte in der Kühltheke angeboten, Standardküchen im Abholmarkt und sogar Fertighäuser, die wie Fastfood innerhalb eines Tages aufgestellt werden. Ein Leben von der Stange.

Für wie viel Individualität entscheiden wir uns in unserem Leben?

Ohne eine qualifizierte Ausbildung ist mit keiner Meisterqualität beim Bau zu rechnen. Dies betrifft nicht nur die Ausführung der Arbeit, sondern beginnt bereits bei der Planung. Häufig haben Bauherren nur grundsätzliche Vorstellungen von ihrem Bauvorhaben. Hier eröffnet ihnen gerade die langjährige Berufserfahrung eines Meisterbetriebes ganz neue Horizonte in Bezug auf Material und Möglichkeiten. Das so geschaffene individuelle Lebensambiente trägt persönliche Züge und ist damit auch noch nach Jahren Teil von einem selbst.

Ganz wichtig hierfür ist die Abstimmung der am Bau beteiligten Unternehmen. Man sieht es am Resultat, ob die Firmen "miteinander" oder "nacheinander" am Bau wirkten. Sind ihnen die Vor- und Anschlussgewerke bekannt? Kennen sich die Firmen untereinander und kommunizieren sie miteinander?

Planungssicherheit und damit Termineinhaltungen sind nur zu gewährleisten, wenn die unterschiedlichen Abläufe bekannt sind und ineinander zahn. Wesentlich ist hierfür, dass die Terminabsprachen der beteiligten Firmen untereinander erfolgen und den Bauherren nicht unnötig belasten. Eine mitdenkende Organisation des Bauvorhabens führt zu einer Ablaufoptimierung und fußt auf gegenseitigem Vertrauen und Teamfähigkeit der einzelnen Gewerke.

Dass teamfähige Verwirklichung von Kundenwünschen, Qualität als höchste Priorität und faire Abrechnungen sich durchaus miteinander vereinbaren lassen, veranschaulicht das folgende Beispiel, bei dem der Bauherr zur Kernsaniierung mit kombiniertem Neu- und Ausbau zunächst eine Firma beauftragte, die jedoch den Anforderungen nicht gerecht wurde. Nach fünf Jahren des Selbstversuchens am Bau erfuhr der geplagte Bauherr schließlich von einer Gruppe kooperierender Meisterbetriebe. Die vereinbarte Zeitvorgabe wurde trotz aufwendiger Detailarbeiten eingehalten, so dass der Bauherr bereits nach acht Monaten sein neues Heim endlich beziehen konnte.

Während der Bauphase



Nach Fertigstellung





Bauunternehmen: weit mehr als Stein auf Stein

Der Vielfalt beim Bau keine Grenzen setzen

Ob ein geräumiger Wohnbereich, ein zusätzliches Kinderzimmer, ein ausgebauter Dachboden oder ein attraktiverer Zugang zum eigenem

Heim – die Anlässe für einen Um- oder Ausbau sind so vielfältig wie die Vorstellungen der Bauherren dazu. Hier gilt es, einen kompetenten Ansprechpartner für die Umsetzung des Bauvorhabens im Haus oder

rund um das Haus zu finden.

Die bauliche Umgestaltung einer bestehenden Immobilie erfordert viel Fingerspitzengefühl, damit sich das Neue harmonisch ins Alte fügt. So lässt sich mit Sinn für Details und interessanten Ideen ein Beitrag leisten zur Wertsteigerung bestehender Wohnobjekte.

Tor und Eingangsweg vermitteln oft bereits den ersten Eindruck vom Hausbesitzer auf die Besucher. Hier lässt sich schon mit kleineren Maßnahmen der Gesamteindruck einer Immobilie deutlich verbessern. Häufig wirkt es etwa beengend und unschön, wenn Hauszugänge unmittelbar an der Hauswand und dem Fallrohr der Regenrinne entlang führen. Die abseitige Haustür wirkt so mitunter wie eine Hintertür. Einen gänzlich anderen Eindruck vermittelt jedoch der Zugangsweg, wenn er





über einen kleinen Besuchervorplatz zur Haustür führt. Eine dem Hauseingang beigefügte Bank unterstützt die positive Wirkung, denn sie bildet unabhängig vom jeweiligen Stil des Gebäudes stets einen optischen Ruhepunkt, selbst wenn sie wenig benutzt wird.

Alles aus einem Guss

Stefan Kolb, Inhaber des Meisterbetriebs "JK BauService", setzt mit seinem spezialisierten Team bereits seit 1991 die Wünsche und Ideen seiner Kunden in die Tat um: Umbauten, An- und Ausbau, Betonarbeiten und Mauerwerksbau gehören ebenso wie Wegebau, Pflasterarbeiten und Terrassenumgestaltungen zu seinem täglichen Geschäft. Um die Kundenwünsche mit den örtlichen Gegebenheiten und den bautechnischen Notwendigkeiten in Einklang zu bringen, ist neben fachlicher Kompetenz ein hohes Maß an Kreativität gefragt – etwa beim altersgerechten, barrierefreien Umbau eines Wohnhauses, um im Alter nicht über Kleinigkeiten stolpern zu müssen.

Eine immer größere Bedeutung kommt auch der Sanierung von Altbauten zu. Mit Umbauten und großzügigen Anbauten können sie trotz alter Bausubstanz zeitgemäße Wohnqualität bieten und Verbindungen herstellen zwischen gestern und heute. Dies betrifft nicht zuletzt auch den Dachausbau: Doppelstöckige Dachböden beispielsweise eignen sich bestens für loftartige, großzü-



gige Wohnungen. Hierzu wird die Zwischendecke entfernt und das alte Gebälk bleibt möglichst erhalten. Das ergibt zusammen mit zusätzlichen Eisenträgern einen sowohl dekorativen wie spannenden Kontrast.

Qualifikation und Nachhaltigkeit

Der Firmenchef Stefan Kolb legt sehr großen Wert auf die Weiterbildung seiner Angestellten und die Ausbildung seiner Lehrlingen, die in verschiedenen Bereichen zu Fachkräften ausgebildet werden. Seine Philosophie ist es, eigenes Personal für die abwechslungsreichen Aufgabengebiete heranzuziehen, um kontinuierliche, hochwertige Qualität am Bau garantieren zu können.



JK BAU SERVICE GmbH
Meisterbetrieb



Um-, An-, Ausbau
Mauerwerksbau
Putz und Estrich
Wegbau und Pflaster
Baureparatur
Kleinaufträge

St. Amandus-Str. 12
D-54306 Kordel
Tel.: +49 6505 1723
+49 173 87 29 610
JKBau@t-online.de



Rundum-Wohlfühlservice für Neubau, Umbau und Anbau

Der Neubau als Ausdruck der eigenen Persönlichkeit

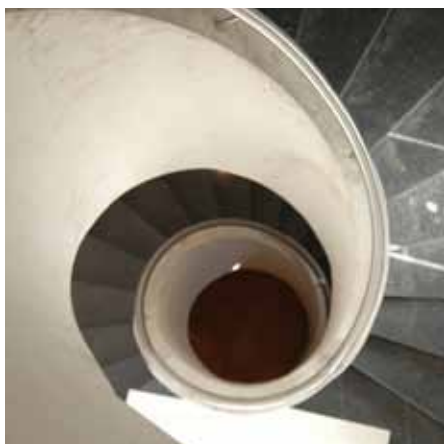
Für viele steht nach der Hochzeit der Wunsch vom eigenen Zuhause an erster Stelle. Ein Eigenheim besitzt gegenüber einer Mietwohnung klar den Vorteil, dass das monatlich aufzubringende Geld nicht jemand anderem zu Gute kommt, sondern als

Investition schließlich mietfreies Wohnen im Alter ermöglicht.

Der Bau eines neuen Hauses bietet dabei dem Bauherren die einmalige Möglichkeit, die Architektur, den Grundriss und die Hausform ganz nach seinen persönlichen Wünschen und Bedürfnissen gestalten zu lassen, so dass aus dem Haus das wahre Traumhaus wird und genau auf die eigene Lebensplanung abgestimmt ist. Massivhäuser bieten hierfür die größten Möglichkeiten. So verwundert es nicht, dass der Massivbau auch heutzutage der Favorit unter den Bauinteressierten ist.

Dies liegt nicht zuletzt an der Nachhaltigkeit von Massivhäusern gegenüber Fertighäusern in Bezug auf Langlebigkeit, Wirtschaftlichkeit und Energieeffizienz. Sie bieten optimalen Schutz vor Umwelteinflüssen, wie Witterung, Lärm und Feuer. Das Mau-

erwerk besitzt zudem eine bessere Wärmespeicherfähigkeit und sorgt durch optimalen Wärmeausgleich für einen geringeren Energieverbrauch. Dies ist zu spüren, wenn draußen große Hitze herrscht und das Massivhaus angenehm kühl bleibt. Als "Phasenverschiebung" wird der Effekt beschrieben, bei dem die Mittagshitze vom Mauerwerk erst am späten





Abend und in der Nacht abgegeben wird. Auch besitzen massive Wände eine höhere Wärmespeicherkraft im Winter, so dass die Heizwärme sowie die durch die Fenster einfallende Wärme effizienter im Haus gehalten wird.

Ob Neubau oder Umbau oder Anbau

Ist ein Neubau in Planung oder der Altbau sanierungsbedürftig oder das vorhandene Eigenheim zu klein erledigt die "Bauunternehmung Hühn" alle anfallenden Maurer-, Beton-, Stahlbeton sowie Putzarbeiten qualitativ hochwertig und zuverlässig. Auch in Sachen Pflasterarbeiten, Garten- und Hofbefestigungen besitzt Maurermeister Alexander Hühn mit seinem Team langjährige Erfahrung und Kompetenz. Die Planung der neuen Hofgestaltung etwa ist

ein gemeinsamer Schaffensprozess mit dem Kunden, wobei es dem Unternehmen wichtig ist, dass der Kunde hierbei auch seine individuellen Vorstellungen und Wünsche mit einbringen kann. Ebenso beim neuen Wintergarten, der ein angenehmes Wohnen im Verbund mit der Natur sowie die Haltung diverser Pflanzen ermöglicht, die in einem normalen Haus wohl eingehen würden. Ein Stückchen Exotik und Lebensart in den erweiterten eigenen vier Wänden! Der Bau eines Wintergartens ist recht anspruchsvoll und sollte fachmännisch und sorgfältig geplant werden, damit der räumliche Zugewinn der Immobilie auch in Hinsicht auf Belüftung und Beschattung in einem rechten Maße Mensch und Pflanzen schließlich erfreut.

Aus alt mach neu

Bei der Altbausanierung ist die Firma Hühn ein kompetenter Partner für wirtschaftliche und dauerhafte Lösungen. Insbesondere die Wiederherstellung historischer Bausubstanzen erfordert große Sensibilität und fachliches Können. Ältere und historische Bauten zu erhalten, zu verjüngen und zu verschönern ist ein Ziel der Rohbau-, Fassaden- und Instandsetzungsabteilung des Betriebes.

Dank des eigenen Fuhrparks übernimmt das Bauunternehmen alle anfallenden Baggerarbeiten und Transportfahrten, ohne Fahrzeuge teuer zumieten zu müssen. Für Bauherren, die mit anpacken wollen, stellt die Firma auch den LKW bis 7,5t zur Verfügung.



Betonarbeiten
Pflasterarbeiten
Hofbefestigung
Altbau/Umbau
Sanierung
Baggerarbeiten bis 3,5t
LKW-Gestellung 7,5t



BAUUNTERNEHMUNG
HÜHN
Meisterbetrieb

Auf Vogelsang 5
54311 Industriegebiet Trierweiler
Fon: +49 (0)651 99 47 222
Fax: +49 (0)651 99 47 223
Mobil: +49 (0) 170 2 00 96 89



Holz für alle Wohnsituationen

„Der Kunde ist König“

Nach diesem Motto bewahrt der heute in der sechsten Generation von der Zimmermeisterin Marion König geführte Familienbetrieb das traditionelle Zimmererhandwerk. Dabei ist es ihnen besonders wichtig, dem Kunden eine fachgerechte und

qualitativ hohe Ausführung unserer Arbeiten zuzusichern.

Die Zimmerei bietet Ihnen alle Arbeiten rund um das Dach aus einer Hand an, dies beinhaltet Zimmer-, Dachdecker- und Klempnerarbeiten sowie anfallende Abbruch- und Gerüstbauarbeiten. Hierbei ist es

egal, ob Sie ein neues Haus bauen oder einen Altbau sanieren bzw. renovieren möchten. Sie beraten Sie individuell nach Ihren Wünschen und Bedürfnissen und helfen Ihnen gerne bei der Planung und Auswahl der Materialien für Ihr neues Traumdach.

Sie fertigen Ihnen Dachstühle in verschiedenen Ausführungen, z.B. Satteldach, Schleppdach, Walmdach, Mansarddach, etc., handwerksgerecht und in hoher Qualität an oder erstellen Ihnen Wände, Aufstockungen oder komplette Häuser in Holzständerbauweise.



Im Innenbereich kann mit abgehängenen Decken oder sichtbaren Holzkonstruktionen gearbeitet werden, die Wärmedämmung im Dach und den Ausbau mit Gipskartonplatten oder Paneelen ausgeführt werden. Mit einer Holzverkleidung an Ihrer Fassade sorgt das Team von König für die Verschönerung und den Schutz Ihres Hauses vor witterungsbedingten Schädigungen Ihrer Außenfassade. Der Bau von Holzbrü-



cken oder Holztürmen gehört seit jeher zum Aufgabenbereich der traditionellen Zimmermannsarbeit, diese werden individuell angefertigt. Auf Anfrage werden auch diverse Sturm- und Brandschäden repariert.

Hohe Heizkosten? Dachisolierung!

Für eine Wärmedämmung im Dach sprechen viele Gründe: Angefangen vom besseren Wohnklima über Einsparungen bei den Heizkosten bis hin zum nachhaltigen Klimaschutz. Auch der Lärmpegel von außen kann mit einer ordnungsgemäßen Dachisolierung auf ein Mindestmaß reduziert werden. Ein gut gedämmtes Dach schützt nicht nur im Winter vor Kälte, sondern auch im Sommer vor Wärme.

Holz in Ihrem Garten

Holzkonstruktionen als Vorbau, Pavillon, Pergola, Carport, als einfache Holzterrasse oder überdacht mit Doppelsteplatten brauchen eine stabile Konstruktion, die Wind und Wetter trotz. Hier hat sich der Werk-

stoff Holz, z.B. klassische Lärche und Douglasendielen oder modern mit Tropenhölzern, als besonders geeignet erwiesen.

Eine Holzkonstruktion ist extrem tragfähig und widerstandsfähig und lässt sich in Sachen Farbwahl und Stil sehr flexibel gestalten. So fertigt Ihnen die Firma König vorgenannte Holzkonstruktionen individuell auf Ihre Gegebenheiten an und wertet somit die Lebensqualität in Ihrem Zuhause auf.

Honka – Blockhausbau

Seit 1997 übernimmt die Zimmerei Hans König in Teilen von Rheinland-Pfalz, dem Saarland und Luxemburg den Vertrieb und die Montage von Blockhäusern der weltweit bekannten finnischen Firma Honka. Die Blockhäuser werden in Finnland produziert und als Bausätze nach Deutschland importiert. Die Montage erfolgt vor Ort durch geschulte, ausgebildete Zimmerleute und ist in Art und Umfang variabel. Diese reichen von der Rohbau-, bzw. Richtmeistermontage, bei der man selbst

mit anpacken kann um Kosten zu sparen, bis hin zur Wetterfest-, Ausbau- oder Komplettmontagearten, hier ist für jedermann die richtige Variante dabei.

Honka-Häuser bieten höchsten Wohnkomfort und eine natürliche Wohnatmosphäre, durch die ausschließliche Verwendung von naturgewachsenem massivem Holz in Form von Blockbalken. Durch die natürliche Regulationsfähigkeit des Holzes wird das Raumklima in einem angenehmen, gesunden Bereich gehalten. Die Isolationsfähigkeit der Holzbalken ist bei gleicher Wandstärke um ein Vielfaches höher als bei Ziegel- oder Betonwänden. Durch diese natürliche Wärmedämmfunktion erfüllen alle Honka-Wohnblockhäuser den vom Staat geforderten Niedrigenergie-Standard, zweischalig sogar vom KfW 60H-Haus bis zum Passivhaus. Für jedes Haus erstellt Honka einen Energiepass, in dem die Energieeinsparpotenziale bilanziert sind, damit ermöglichen wir die staatliche Förderung Ihres Bauvorhabens.



ZIMMEREI – HOLZBAU
BEDACHUNGEN
ALTBAUSANIERUNG
INNENAUSBAU
WÄRMEDÄMMUNG

Bergstraße 2 - D-54311 Trierweiler
Tél.: +49 (0) 651 9 37 76 30

8, rue des Pépinières - L-6645 Wasserbillig
Tél.: +352 26 71 49 57
Fax +352 26 71 49 58

www.die-zimmerei-koenig.de



Schiefereindeckung: Tradition und Moderne in Harmonie

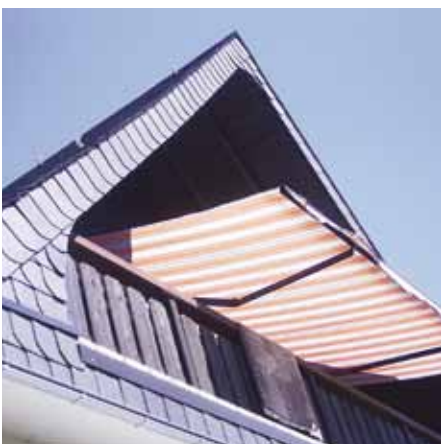
Schieferdächer – natürlich und zeitgemäß zugleich

Als vollkommen natürlicher Baustoff ist Schiefer für Dach- und Fassadeneindeckungen ausgesprochen umweltfreundlich. Der vor Jahrmillionen entstandene Schiefer wird unverfälscht und ohne Zusätze bearbeitet und ist daher baubiologisch optimal. Da er zudem wertvolle Inhaltsstoffe

besitzt, kann er ohne Probleme nach einer langjährigen Verwendung als Bodenverbesserer, Gesteinskörnung usw. wiederverwendet werden.

Schiefer ist in mehrfacher Hinsicht zeitlos. Dies betrifft zum einen seine Langlebigkeit und robuste Widerstandsfähigkeit gegenüber Regen, Sonne und Schnee. Haltbarkeitszeiten von weit über hundert Jahren sind

keine Seltenheit. Dies hängt nicht zuletzt mit den strengen Maßstäben zusammen, die bei der Gewinnung des Schiefers und der Weiterbearbeitung über Tage angelegt werden. Durch moderne Bearbeitungsmethoden konnte der wertvolle Baustoff Schiefer preiswert gemacht werden. Festzustellen ist, dass Schiefer in Hinblick auf Anschaffungskosten und Lebens-





dauer äußerst wirtschaftlich ist und dennoch die Wertigkeit einer Immobilie nachhaltig steigert. Eine Investition, die sich noch in Generationen bezahlt macht.

Vielfalt in Schiefer vom Dachdeckermeisterbetrieb

Die Zeitlosigkeit von Schiefer erwächst zum anderen aus seinen äußerst flexiblen Einsatzmöglichkeiten. Durch die feine Verarbeitung und die filigrane Struktur des Baustoffes, lässt er sich problemlos bei komplexen, organischen Dachstrukturen einsetzen. Sowohl bei traditionellen Altbauten und bei der Denkmalpflege, als auch bei zeitgenössischen modernen Architekturen setzt ein Schieferdach oder eine Schieferfront zeitlose Akzente und erfreut sich zunehmend größerer Beliebtheit. In der Branche ist von einer wahren Schiefer-Renaissance die Rede. Die Auswahl ist groß und die günstigen Preise des Naturproduktes erschließen neue Käuferschichten. Aber auch gestalterisch fordert der Baustoff heraus.

Dekorative Deckungen verleihen einer Fassade einen ganz besonderen Charme. Besondere Individualität lässt sich durch die Kombination mehrerer dekorativer Deckungen erzielen. Architektonische Gegebenheiten können durch einen Wechsel in der Deckart attraktiv betont werden. Schiefer harmoniert mit allen aktuellen Baustoffen, von Glas über Beton bis Stahl und belebt moderne Architektur mit kraftvollen Kontrasten – niemals nur modisch, aber immer modern, kraftvoll und lebendig.



Ein Dachdecker für alle Fälle

Der vielfältige Einsatz von Schiefer im Denkmalschutz, bei Dachsanierungen Reparaturen und Neubauten ist das tägliche Geschäft des Dachdeckermeisters Edmund Metzler. Gerade weil die Firma selbstverständlich auch Ziegel, Betonstein und Faserzement verarbeitet, weiß Edmund Metzler um die vergleichsweise besonderen Vorzüge des Werkstoffes Schiefer in punkto Gewicht, Kosten und Gestaltungsmöglichkeit.

Ein anderer Schwerpunkt der Firma ist der Neubau und die Sanierung von Flachdächern im gewerblichen und privaten Bereich, wozu etwa auch Carports mit Flachdächern und attraktiven Schieferbekleidungen gehören. Einen besonderen baubiologischen Vorteil bietet dabei die



Flachdachbegrünung, die nicht nur ökologische, sondern auch ökonomische Vorzüge bietet.

Dies betrifft auch die Wärmedämmung, die am Dach besonders wichtig ist. Denn im Vergleich zu den meisten anderen Gebäudeteilen hat das Dach meistens mehr Außenfläche. Die richtige Wärmedämmung spart weit aus mehr Energie und damit Geld, als der Laie üblicherweise vermutet. Die heutzutage gängige Aufsparrendämmung setzt über die gesamte Dachfläche eine geschlossene Haube, ohne dass Staub und Schmutz in den Wohnbereich dringt oder der Dachboden geräumt werden muss. Eine zeitgemäße und vom Gesetzgeber vorgeschriebene Wärmedämmung sorgt für kühle Räume im Sommer und mollige Wärme im Winter.



Dachdeckermeister Edmund Metzler

Ihr kompetenter Partner für:

-  **Steildach**
-  **Flachdach**
-  **alle Dachfenster**
-  **Bauklempnerei**

-  **Kamin- und Aussenwandbekleidung**

**Dachdeckermeister
Edmund Metzler**

Zum Katzbach 19
D-54311 Udelfangen

Tel.: 06 51 / 9 98 31 53
Fax: 06 51 / 9 98 31 18
metedm@web.de



Energie- und Sanitärtechnik mit Auszeichnung und Qualitätsgarantie

Handwerksarbeit muss auf Qualität und Kompetenz aufbauen

Bekanntermaßen gibt es im Handwerk schwarze Schafe, die unorganisiertes Arbeiten, Unpünktlichkeit und Unzuverlässigkeit mit Billigangeboten wettmachen wollen und damit das Image der ganzen Branche stark beschädigen. Es gibt jedoch auch eine Reihe von Firmen, die sich von diesem schlechten Auftreten deutlich absetzen möchten und dies dem Kunden durch ein professionelles Qualitäts- und Reklamationsmanagement, durch fortlaufende Personalbildungen und -fortbildungen und nicht zuletzt durch fachliche Qualität und Termineinhaltungen transparent machen möchten. Es gilt, wieder Vertrauen in die Zuverlässigkeit des Handwerks aufzubauen.

Diesem Anspruch stellt sich ausdrück-

lich die Firma "Holzinger + Klemm Energietechnik". Für sie ist Tradition und Innovation kein Widerspruch: Sie pflegt traditionelle Werte, wie Sorgfalt und Respekt, und richtet gleichzeitig das Unternehmen zukunftsorientiert und innovativ nach energieeffizienter Technik aus. Größter Wert wird dabei auf flexiblem Kundenservice und moderner Betriebsführung gelegt. Es geht darum, Preise und Leistungen fair in Einklang zu bringen und den nachhaltigen Nutzen für den Kunden als Grundlage für den dauerhaften Betriebserfolg zu achten.

Mit Energie – ob alternativ oder konventionell

Diese oben genannten Grundsätze verfolgt die Firma in ihrer täglichen Arbeit. Etwa im Bereich der alternativen Energietechnik. Die Nutzung

von alternativen Energien leistet einen wichtigen Beitrag zur Einsparung fossiler Brennstoffe. Sie ist ein sichtbares Zeichen für das zukunfts- und umweltorientierte Verhalten des Betreibers und steigert den Wert einer Immobilie nachhaltig.

Zu nennen wären hier etwa Pelletsheizungen, die als zentrale Heizsysteme oder als Einzelöfen Verwendung finden. Sie erreichen heute einen hohen Automatisierungsgrad und sind in Betrieb und Wartung mit Öl- und Gasheizungen vergleichbar. Alternative Heizsysteme werden heutzutage vielfach auch mit Öl- oder Gasbrennern kombiniert. Hierunter fallen etwa Holzheizungen für trockene oder feuchte Hackschnitzel, für Scheitholz oder Pellets sowie die aktive oder passive Nutzung der thermischen Energie der Sonnenstrahlung in der Solarthermie. Immer



größerer Beliebtheit erfreuen sich auch Wärmepumpen. Diese Maschinen pumpen mittels technischer Arbeit Wärme von einem niedrigeren zu einem höheren Temperaturniveau. Bei der Wärmepumpe wird die auf dem hohen Temperaturniveau anfallende Verflüssigungswärme zum Heizen und zur Warmwasserbereitung genutzt.

Daneben baut und betreut die Firma "Holzinger + Klemm" auch Anlagen traditionell bewährter Heiz- und Klimatechniken mittels Öl- und Gasheizungen mit namhaften Herstellern. Der Einsatz eines modernen Heizsystems verspricht höchsten Wärme- komfort, Sparsamkeit sowie extreme Langlebigkeit und ist dabei dank der optimalen Energieausnutzung und schadstoffarmen Verbrennung auch noch äußerst umweltschonend.

Aus dem weiten Tätigkeitsbereich der sanitären Haustechnik sei die an Bedeutung zunehmende Nutzung des Regenwassers zur Einsparung von Trinkwasser in öffentlichen, gewerblichen und privaten Gebäuden hervorgehoben. Neben den auf der Hand liegenden ökonomischen Vorteilen hat die Regenwassernutzung auch noch einen anderen positiven Nebeneffekt in Siedlungsgebieten: Durch die Speicherung und Nutzung des Regenwassers werden die natürlichen Regenabflüsse entlastet und der Ablauf von großen Wassermassen verzögert, wodurch die Gefahr von Überschwemmungen vermindert wird.

Ob Wellness-Bad oder barriere- freies Bad – ob klein oder groß

Die Gestalt heutiger Bäder ist so

unterschiedlich wie die Nutzung der Gebäude, in denen sie sich befinden. Die beiden Installateurmeister Thomas Holzinger und Jürgen Klemm realisieren mit ihrem Team ebenso Bauvorhaben in öffentlichen Gebäuden wie individuelle Kundenwünsche im privatem Bereich. Wie jeder Lebensbereich hat auch das Badezimmer seine eigenen, ganz speziellen Anforderungen. Neben rein funktionalen und hygienischen Aspekten wird das private Bad in unserer temporeichen, modernen Welt immer mehr zu einem Ort der Ruhe und der Regeneration – sei es im Designbad mit Feinsteinzeug oder Schiefer, sei es im Bad mediterranen Stils mit Cottofliesen. Sie erhalten eine maßgeschneiderte Lösung für Ihr Traumbad nach Ihrem Wunsch und auf Ihr Budget zugeschnitten.

Ihr Spezialist für

- Badkomplettsanierung
- Barrierefreie Bäder
- Wellness
- Öl- und Gasheizungen
- Pelletsheizungen
- Holzheizungen
- kontrollierte Wohnraumlüftung
- Blockheizkraftwerke
- Solarthermie
- Wärmepumpen
- sanitäre Haustechnik
- Klimatechnik
- Regenwassernutzung
- Kundendienst



HOLZINGER + KLEMM

E N E R G I E T E C H N I K

Holzinger + Klemm GdB R
Monaiser Straße 7
54294 Trier
Tel.: +49 651 99 18 91 91
Fax: +49 651 99 18 91 93
info@holzinger-klemm.de

Holzinger + Klemm S.a.r.l.
8, rue de Pépinières
L-6645 Wasserbillig
Tel.: +352 26 72 02 17
Fax: +352 26 72 18 27
info@holzinger-klemm.com



Von der Kunst, Technik und Sicherheit optisch hochwertig zu gestalten

Lichte Momente durch den Elektrotechnikmeister

Die vielen weißen Standardschalter und -steckdosen in den Haushalten unserer Region sind ein Indiz dafür, dass die Vielfalt und die Möglichkeiten auf dem Gebiet der Elektroinstallationen im eigenem Heim noch kaum wahrgenommen werden. Ein Elektrotechnikmeister, der Kompetenz

und Kreativität in sich vereint, kann hier dem interessierten Kunden buchstäblich die Augen öffnen.

Schalter und Steckdosen, die aus Glas, Schiefer oder Edelstahl gefertigt sind, setzen hingegen optische Akzente, die den Gesamteindruck des Raumes treffend unterstreichen. Im passenden Design lassen sich zu-

dem kleine Digitalradios, iPod- oder iPhone-Stationen und Lautsprecher im Format einer Schalter-Steckdosen-Kombination integrieren. In Verbindung mit zusätzlichen Deckenlautsprechern ersetzen sie gekonnt das Radio in der Küche und im Bad oder dienen der Beschallung in Geschäftsräumen, Praxen oder Kanzleien. An Vieles denkt der Laie nicht ein-





mal, wofür der Fachmann bereits pfiffige Lösungen bereithält: Einige schaltbare Steckdosen im Raum etwa lassen bequem von der Tür aus Weihnachtsbäume, Steh- oder Kugellampen erstrahlen. Insgesamt wird die Beleuchtung von vielen Bauherren unterschätzt. Die Qualität, Anordnung und Farbgebung der Leuchtkörper entscheidet wesentlich über die Atmosphäre des jeweiligen Raumes. Aus der Film- und Fernsehproduktion her ist bekannt, dass die Beleuchtung den überwiegenden Anteil der beabsichtigten Wirkung ausmacht. Gleiches gilt für die eigenen vier Wände daheim. Angepasst an den Lebensstil, die Möbel und Vorlieben des Kunden lassen sich Räumlichkeiten ganz unterschiedlich inszenieren. Allein durch die Beleuchtung lässt sich ein wohnlich-warmes Ambiente mit dezentralem gelblichen Halogenlicht oder aber auch ein kühl-sachlicher Stil mit bunten, wechselnden oder weißen LED-Lichtern realisieren.

Das A und O ist die Beratung vom Fachmann

Welche Energiesparlampen sind überhaupt dimmbar, welche werden gar durch einen Dimmer zerstört? Im

Baumarkt werden wir in aller Regel hierauf nicht aufmerksam gemacht. Auch finden sich hier verlockend günstige Rauchmelder. Discountprodukte aus China tragen vielfach ein CE-Zeichen, welches der deutsche Kunde leicht mit der europäischen CE-Kennzeichnung für Qualitätsprodukte verwechseln kann; in Wahrheit bedeutet es schlicht „China Export“. Rauchmelder sollen Leben retten! Die Beratung vom Fachmann ist hierbei unerlässlich, um zu klären, wie viele Rauchmelder benötigt werden, wie sie zu positionieren sind und ob man sie per Funk vernetzen sollte, um auch Rauchentwicklungen in entfernteren Räumen im Schlaf zu bemerken. Wissenschaftler der Universität Rhodelsland/USA haben untersucht, dass nicht einmal aggressiver Qualmgeruch von Testpersonen in der Tiefschlafphase wahrgenommen wurde. Dagegen sorgten nur mäßig laute Töne dafür, dass alle Studienteilnehmer aus dem Schlaf hochschreckten. Rauchmelder werden heutzutage in verschieden attraktiven Designs angeboten, so dass auch diese funktionalen Bauelemente mittlerweile mit dazu beitragen, die ästhetische Gesamtwirkung

der Räumlichkeit zu fördern.

Für Elektrotechnikmeister Marco Knopp, Inhaber der Firma „Elektrotechnik - Lex“, steht die Fachberatung im Vordergrund. Fachwissen und Kundenwünschen fließen im Beratungsgespräch zusammen und weiten die Perspektive des Kunden. Das Tätigkeitsspektrum der Firma ist bewusst breit gefächert und reicht vom Wohnungsbaubereich (Renovierung und Neubau) bis hin zu Aufträgen für öffentliche Institutionen und die Industrie.

Die vielfältige Berufserfahrung ermöglicht es der Firma, auch ausgefallene Kundenwünsche umzusetzen, wie etwa die elektronische Komplettsteuerung für einzelne Räume oder für das ganze Haus. Per Knopfdruck der Szenenwahl „Fernsehen“ fahren beispielsweise die elektrischen Jalousien herunter, das Oberlicht erlischt und der Raum taucht in ein gedimmtes Licht, das optimal auf die momentane Nutzung abgestimmt ist. Andere Szenen, wie etwa „Party“ lassen sich ebenfalls programmieren und erhöhen den Lebenskomfort.

LEX
Elektrotechnik
Inh. Marco Knopp e.K.

Elektroinstallationen
Rail-Tec / Computernetzwerke
D-54293 Trier-Ehrang, Quinter Str.26
Tel.: 0049-651-64087 Fax:0049-651-62491
www.elektro-lex.de E-Mail: info@elektro-lex.de



Wo Holz noch Holz sein darf: Wohnen mit der Natur

Raum für Individualität: Die eigene Küche als Unikat

Es gibt Menschen, die lieben das Besondere. Eine Küche etwa, die ganz auf den oder die Menschen abgestimmt ist, die in ihr leben und wirken. Ist die Küche auf die eigene Körpergröße und die persönlichen Gewohnheiten hin abgestimmt und konnte bei der Planung und Ausführung sogar die Links- oder Rechtshändigkeit berücksichtigt werden, stellt sich an diesem Ort ein Wohlgefühl ein, das sich ausdrückt als "hier passt einfach alles!" – von den sorgfältig abgestimmten Lichtverhältnissen, über die Zahl, die Größe und die Form der Schubladen und Schränke bis hin zum Herzstück der Küche, dem Herd. In der Ausstellung des Tischlerhofes können Sie sich eine Vielfalt von Küppersbusch Elektrogeräten ansehen und sich beraten lassen.

Wenn das Zeitlose in Verbindung mit Vielfalt, Funktionalität und Ambiente gewünscht ist, können Sie beim Tischlerhof Newel auch einen Lacanche-Herd aus Burgund (www.lacanche.com) erwerben.



Gib einer Sache einen Namen und wir werden sie gestalten

Um diesen Teil Ihrer Individualität Raum zu geben, nimmt sich der Familienbetrieb in Newel viel Zeit für Gespräche, Vorschläge und die Planung. Wichtig ist hierbei auch die Besichtigung der Räume vor Ort. Berücksichtigt werden können Stilepoche des Hauses, Fragen des Denkmalschutzes sowie bereits vorhandene Formenelemente. Es ist sogar möglich, dass sich die goldene Linie der Gestaltungselemente über Haustüren, Zimmertüren, Treppen und Einrichtungsgegenstände zieht.

Die Haus- und Zimmertüren können in Alt- und Neubauten ganz den Gegebenheiten des Hauses angepasst werden, wobei auch Sondergrößen und Sonderwünsche proportional nach dem Goldenen Schnitt umgesetzt werden. So entsteht stets ein stimmiger Gesamteindruck.



Wohnen genießen

Entdecken Sie sich und Ihre Wohnwelt – und verwirklichen Sie diese! Der Tischlerhof plant und fertigt neben Ihren Wohnmöbeln auch Ihre Wohnumgebung.

Nach einem persönlichen Gespräch bei Ihnen vor Ort werden Ihre Wünsche und Ideen festgehalten, die bei der Planung voll berücksichtigt werden. Tischlermeister Wolfgang Hank sucht für Sie die optimalen Lösungen und erstellt Ihnen ein kostenloses Angebot.

Die Ausführung erfolgt bei allen auszuführenden Arbeiten in solider Tischlerqualität. Wolfgang Hank berät Sie zu allen Fragen rund um Hölzer, Farben und Formen wobei Wert auf die Verwendung einheimische Hölzer und Naturfarben gelegt wird. Auch werden die Leimhölzer für Ihre Möbelfronten noch in der Werkstatt des Tischlerhofes selbstgefertigt. So

kann nämlich garantiert werden, dass die Möbelfronten oder Zimmertüren einen harmonischen Charakter vermitteln.

Von Mensch zu Mensch

Wolfgang Hank ist Tischlermeister aus Leidenschaft. Der Wunsch, seine Kreativität in die Arbeit mit einbringen zu können, war Grundstein seiner eigenen Tischlerei, die 1994 noch aus der Garage an seinem Haus, dem PKW und dem Werkzeug bestand. Hier erschuf er mit seinem handwerklichen Geschick und seinen Ideen unvergleichliche Möbel. Alles das mit der Unterstützung seiner Frau Gabi. Heute arbeiten neben Gabi und Wolfgang Hank auch deren Sohn Fabian sowie vier weitere Tischler im Tischlerhof.

Die Interessen der Familie Hank reichen weit über den Tellerrand hinaus

und beziehen etwa auch Erkenntnisse, Gestaltungsmöglichkeiten und die Farbenlehre des Feng Shui mit in die Arbeit ein. Ihre ganzheitliche Lebens- und Arbeitsphilosophie bringt sich auch in ihrem Engagement für natürlich belebtes Grander Wasser (www.grander.com) zum Ausdruck. Gerne lässt man die Besucher des Tischlerhofes von dem belebtem Wasser probieren und erzählt von den Erfahrungen die man bei der Anwendung dieses Wassers machen durfte.

Gerne nehmen sich Gabi, Wolfgang und Fabian Hank Zeit zur Beratung bei Ihnen oder führen Sie durch das neugestaltete Ausstellungshaus des Tischlerhofes.

Rufen Sie den Tischlerhof an und vereinbaren Sie einen unverbindlichen, kostenlosen Beratungstermin!

Man freut sich auf Ihren Besuch!

Gib einer Sache einen Namen,
und wir werden sie gestalten.



Wir verstehen Holz.

Möbel- und Bauschreinerei der besonderen Art –
für besondere Menschen.

Für Sie.

Klemensplatz 9 | 54309 Newel | Tel.: +49 (0) 65 05/13 02

www.tischlerhof.de





Keramische Beläge: pflegeleicht, individuell, modern.

Moderne Akzente mit Keramik setzen

Keramik begleitet den Menschen seit Tausenden von Jahren. Keramik wird zwar nicht neu erfunden, doch schaffen moderne Produktionsverfahren neue Oberflächen und Optiken, die gänzlich neue Eindrücke und Effekte im Bad, in der Küche und in der Wohnung schaffen. Dies wird zum einen

durch eine zeitgemäße Kombination aus Edelstahl, Glas, Holz und Kunststoffen erreicht. Zum anderen können aber auch neue Oberflächenstrukturen und harmonisch abgestimmte Farbtöne exotische Holzelemente oder Spachteltechniken suggerieren und damit dem Raum ein besonderes Ambiente verleihen.

Ergänzend dazu avancieren ehemals

rein funktionale Elemente, wie beispielsweise Duschrinnen, mittlerweile zu besonderen Blickfängen, etwa wenn sie als gerade oder runde Duschrinnen mit unterschiedlichem Dekor und indirekter Beleuchtung ausgeführt werden. Eine stilvolle, bodenebene "Walk-In-Lösung" bietet zudem ein edles Rost aus wasserfestem, geöltem Hartholz vor der Dusche.



Moderne Herstellungsverfahren ermöglichen es seit einigen Jahren, extrem großflächige Keramik mit einer Seitenlänge von über drei Metern herzustellen. Gerade in kleinen Räumen vermittelt Megakeramik Geräumigkeit und Großzügigkeit. Ein Effekt, der unterstützt wird durch offene Duschen, bei denen durch unterschiedliche Flächengestaltungen schöne Armaturen erst richtig zur Geltung kommen.

Hightech-Keramik

Moderne Fliesen haben's in sich: Hydrotect etwa ist eine langlebige Oberflächenveredelung, die für eine bessere Luftqualität sorgt. Neben müheloser Reinigung von Schmutz, lassen Hydrotect-veredelte Fliesen unangenehme oder schädliche Stoffe in der Luft verschwinden. Das Wirkprinzip ist mit dem der Photosynthese vergleichbar. Titandioxid wird als Katalysator bei der Fliesenherstellung bei hoher Temperatur eingebrannt und löst in der späteren Verwendung der Keramik eine Reaktion zwischen Licht, Sauerstoff und Luftfeuchtigkeit aus: Die Oberflächenspannung des Wassers wird ge-

brochen, so dass die Wassertropfen sich auf Hydrotect-veredelten Fliesen zu einem Wasserfilm verbinden. Dieser läuft gleichmäßig ab und spült so alle Schmutzpartikel von der Fliese herunter. Dieser Effekt verbraucht sich nicht, sondern wird durch Licht immer wieder aktiviert.

Individuelle und maßgeschneiderte Lösungen aus Meisterhand in der fünften Generation

Der Fliesen-, Platten- und Mosaikleger Herbert Rausch, dessen Unternehmen sich mit der Materie bereits in der 5. Generation beschäftigt, bestätigt, dass gerade Sanierungen von Altbauten immer wieder die Kompetenz eines Fachmannes einfordern. Denn mitunter treten beim Abbruch Überraschungen zu Tage, die bei der Planung nicht voraussehbar waren. Damit die Sanierung nicht zum Stückwerk wird, ist hier enge Kooperation der beteiligten Gewerke notwendig sowie fachlich-fundierte Flexibilität gefragt, damit etwa Isolierungen durchgängig verlegt werden und Feuchträume auch nach Jahren noch so ansehnlich sind, wie am ersten Tag.

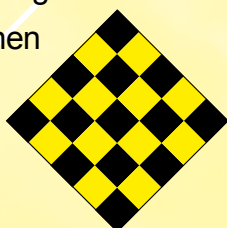
Der Laie profitiert hierbei vom Wissen



des Fliesenlegermeisters, der täglich mit der Materie konfrontiert ist. Dies betrifft auch die Planungsphase: Während der Laie auf einem Plan nur den Grundriß erkennt, hat der Fliesenlegermeister zudem bereits eine Vorstellung von der Wirkung des Raumes und von den Möglichkeiten, wie Ecken und Dachschrägen sinnvoll einzubeziehen sind. So können sich räumliche Notwendigkeiten in optische Highlights verwandeln, etwa wenn eine Nische neben der Dusche zu einem indirekt beleuchteten Seifenhalter umfunktioniert und damit zu einem wahren Blickfang wird – und das für jedes Budget.



Persönliche und individuelle Beratung
Meisterbetrieb seit fünf Generationen
Beratung vor Ort



H. RAUSCH FLIESENFACHBETRIEB

Quinter Straße 86 | D-54293 Trier-Ehrang
Tel.: 0049 (0)651 69807
Fax: 0049 (0)651 64760
rausch@platten-rausch.de
www.platten-rausch.de



Wellness für's Auge: Wandgestaltungen vom Fachmann

Wenn es draußen wieder einmal nass, kalt und grau ist...

... genießt man die farbige Behaglichkeit des eigenen Heims im südländischen Flair um so mehr. Einen besonderen Glanz verleihen den Räumen venezianische Techniken, wie Stucco Veneziano oder Ottocento. Sie zaubern Effekte und spielen mit Licht, wo vorher monotone Flächen vorherrschten. Bereits die alten norditalienischen Baumeister verstanden es, Kalk so fein zu verarbeiten, dass mit diesem Material Glanz- und

Marmoreffekte erzielt wurden. Der Unterschied zu einer echten Marmorwand ist fast nicht zu erkennen. Zudem ist Kalk schimmelhemmend, antibakteriell, atmungsaktiv und umweltfreundlich und damit heutzutage sehr gefragt und modern.

Ottocento ist eine Marmorputz-Technik, bei der per Hand vier bis fünf feine Schichten aufgetragen werden, die zusammen kaum stärker als 1 mm sind. Stucco Veneziano wird sogar in acht bis neun Arbeitsgängen aufgebracht, wodurch optisch eine besondere Tiefe und ein er-

lesenes Ambiente hervorgerufen wird. Besonders metallisch wirkende Oberflächen bringen auf exklusive Art Leben in Wohnräume. Mit Gold-, Bronze-, Silber-, Rost- oder auch samtig-schimmernden Farbeffekten können von klassisch bis hin zu modernpuristisch jede Wünsche verwirklicht werden. Weitab von Gleichförmigkeit und Eintönigkeit entstehen Unikate für hervorgehobene Flächen oder ganze Räume, die Behaglichkeit und stilvolle Ausstrahlung harmonisch miteinander verbinden.



Kreativ und künstlerisch – flexibel und mit hohem Anspruch

Nur wenige Meisterbetriebe – wie etwa die Firma “Die Malermeister – Baranowsky & Baumgarten” in Wasserbillig – verstehen sich auf diese hohe Kunst mediterraner Wandgestaltung. “Die Malermeister” verwenden dafür ausschließlich Produkte von namhaften Herstellern aus Italien und Deutschland. So entstehen Gestaltungselemente mit besonderem Charme, die der Vielfältigkeit kaum Grenzen setzen. Ein Flair von sachlich-edel bis lebhaft-nuanciert schafft lebendige Oberflächen in jeder gewünschten Stilrichtung.

Die Leistungspalette der beiden Malermeister Ralf Baranowsky und Sebastian Baumgarten umfasst daneben auch alle üblichen Malerarbeiten, wie Tapezier- und Lackierarbeiten, Lasurtechniken, Wandbeflockung und Stuckdekor. Bei allen auszuführenden Malerarbeiten wird großer Wert auf die Verwendung umweltfreundlicher Materialien gelegt.

Einen besonderen Stellenwert kommt zudem dem Bereich der Fassadenanstriche zu. Damit auch hier Kundenwunsch und Fachkompetenz zusammenfinden, werden nach eingehender Beratung zwei bis drei Voranstriche vor Ort vorgenommen. Die Gestalt des Objektes, wie auch die örtlichen Lichtverhältnisse sind wichtige Faktoren, die somit in die Entscheidung des Kunden mit einfließen können, um ein optimales Ergebnis zu erzielen.



Wohntrends & Werterhaltung

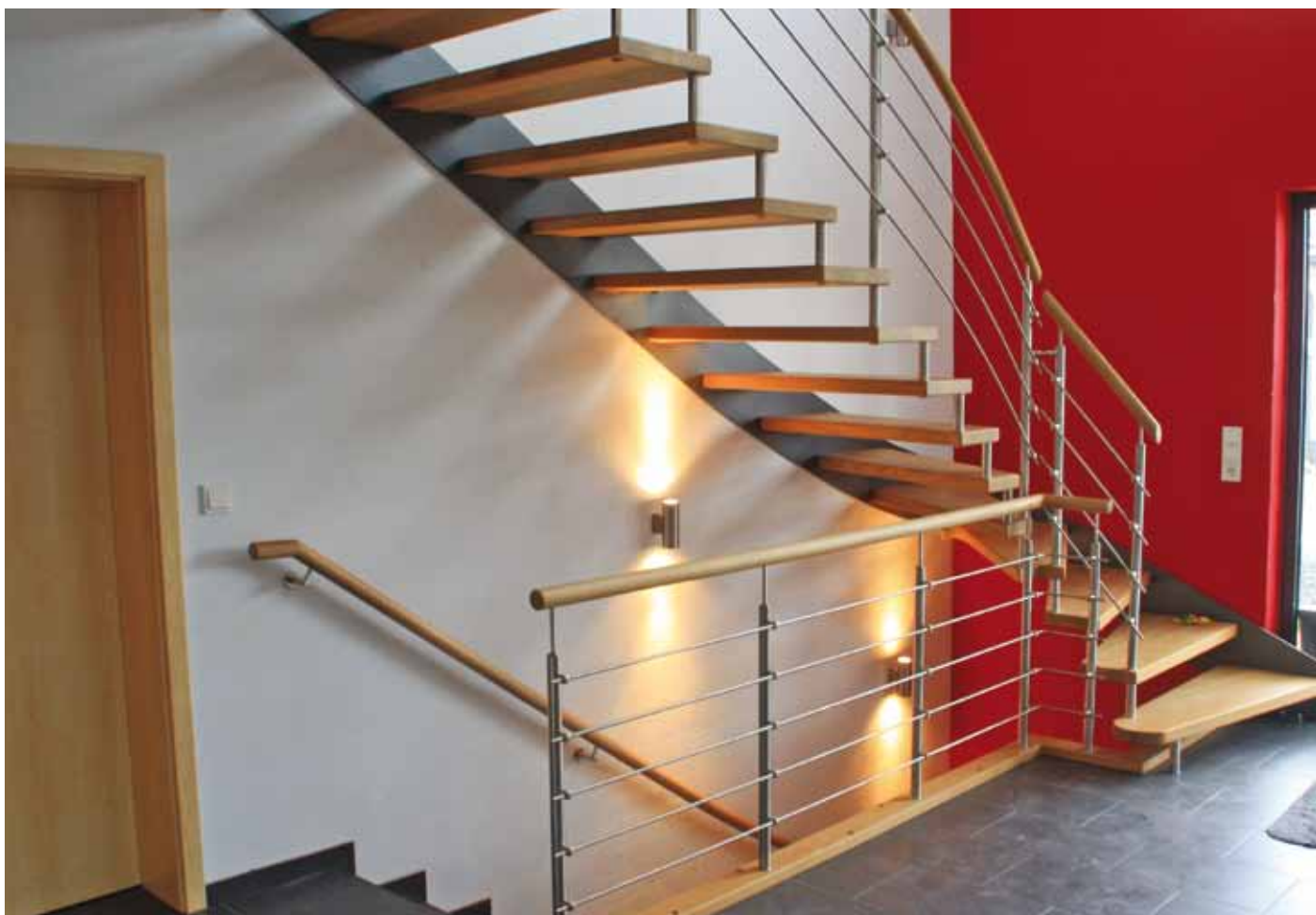


DIE malermeister
Baranowsky & Baumgarten s.à.r.l

52, Grand Rue
L-6630 Wasserbillig

Telefon +352 26 71 43 59
Telefax +352 26 71 47 52

MalerBaranowsky@aol.com
MalerBaumgarten@aol.de



Wer hoch hinaus möchte, braucht einen sicheren Tritt



Verbindungen herstellen

Seit grauer Vorzeit schlägt der Mensch Stufen in den Fels, in Erdhänge und in Baumstämme und überwindet Höhendifferenzen, indem er so das Unten mit dem Oben sicher verbindet. Diese fundamentale Erfindung des Menschen ist tief eingegangen in sein Denken und seine Sprache. Die "Jahrgangsstufen" der Schulzeit, die "Stufen zum Erfolg", aber auch Ausdrücke wie "Tonstufen", "Raketenstufen" oder "Treppenwitz" zeugen von diesem Vorgang. Immer geht es darum, Dinge miteinander zu verbinden.

Familiär und individuell

Auf die Verbindungen zu seinen Kunden legt der Schreinermeister Jürgen Jonas allergrößten Wert. Nach den Vorstellungen seiner Kunden plant er selbst jede Treppe als besondere

Einzelstücke. Standardtreppen wird man vergeblich suchen im Ensemble der handgefertigten Treppen des Fachbetriebes "Jonas Treppen-Manufaktur". Zu seinem Team gehören vier Schreinergesellen und zwei Metallbauergesellen – allesamt auf den Treppenbau spezialisiert. Bei der Installation ist der Schreinermeister auch stets dabei. Der rege Austausch mit den Kunden führt dazu, dass er 90% aller Aufträge durch Mund-zu-Mund-Werbung im luxemburgischen Privatkundenbereich bekommt, was bekanntermaßen die wertvollste Werbung für einen Betrieb darstellt, da sie allein auf einem Prinzip beruht: Auf der Zufriedenheit der Kunden! Treppenbau verlangt handwerkliches Können, Gespür für die Materialien, Präzision und Visionen, damit Funktion und Design der Treppe zu einer harmonischen Einheit mit dem Wohnraum verschmelzen. Eine Treppe ist



fester Bestandteil des Hauses und muss sich als solcher perfekt in die Umgebung integrieren, ohne den praktischen Nutzen, die Anforderungen an die Sicherheit oder die Genauigkeit im Detail zu verlieren. Sie werden gemäß den Kundenwünschen modern, schlicht und mit klaren Linien oder auch verspielt oder mit einem Materialmix aus Holz, Metall, Stein oder Glas als Unikate geplant und gebaut. Immer spiegeln sich darin die Ideen den Kunden, die Visionen des Schreinermeisters sowie die Erfahrungen des Betriebes aus über zwanzig Jahren Handwerkskunst.



Die Qualitätsmarke "Jonas Treppen-Manufaktur"

Wesentliches Alleinstellungsmerkmal der handgefertigten Treppen sind 32 eingetragene Gebrauchsmuster, davon allein 15 Patente im Treppenbau. Die Markenqualität beschert dem Kunden mehr Garantieansprüche und entsprechend höhere Qualitätsstandards.

Die Komponenta® etwa ist eine Flachstahl-Bolzentreppe, die mit nur einer Stahlwange - und zwar wandseitig - gebaut wird. Sie besitzt durch ihre ansonsten offene Ausführung eine moderne Optik, wodurch ein größerer Raum gewonnen wird. Diese Bauweise ist einzigartig in Eu-



ropa, denn üblicherweise werden beidseitig Stahlwangen verwendet.

Andere Beispiele für die Innovationsleistungen des Betriebes sind zum einen die patentierten Anti-Rutsch-Lacke, die als zusätzliche Lackierung auf der Stufenoberseite von Holztreppen aufgetragen werden. Durch spezielle Zusätze sorgen sie für einen besseren "Grip", so dass auch lackierte Holztreppen gefahrlos barfuß oder mit Socken betreten werden können. Zum anderen entwickelte Jürgen Jonas Rohholzlacke, die in ihrer Optik unbehandeltem Holz entsprechen und die die Natürlichkeit von Holz wunderschön widerspiegeln.



JONAS[®]

TREPPEN-MANUFAKTUR



www.holz-metalltreppen.de

Grenzhäuserstr. 45
D-56191 Weitersburg
Tel.: +19 (0) 26 22 - 16 99 92
Fax: +19 (0) 26 22 - 16 99 93

8, rue des Pépinières
L-6645 Wasserbillig
Tél.: +352 26 72 02 27
Fax: +352 26 72 18 27



Impressum:

Herausgeber: Ka communications S.à r.l.
www.kacom.lu

Texte: Dr. Boris Olschewski

Fotos: Bauunternehmung Hühn, JK Bauservice, Elektrotechnik Lex, Die Malermeister, Dachdeckermeister Edmund Metzler, Holzinger + Klemm, H. Rausch, Deutsche Steinzeug, Tischlerhof Newel, Zimmerei Hans König

Layout: Ka communications S.à r.l.

Druck: Imprimerie Faber

Auflage: 15.000 Exemplare